

## Sondes de température thermocouple K / CTN / Pt100

### Spéciales compost

- Etendues de mesure de -50°C à +400°C
- Longueurs de 1000 mm à 2000 mm
- Gaine de protection en acier inoxydable, poignées perpendiculaires et embout en pointe
- Robustes et résistantes à toute épreuve
- Sondes adaptables sur thermomètres enregistreurs KISTOCK et sur thermomètres portables

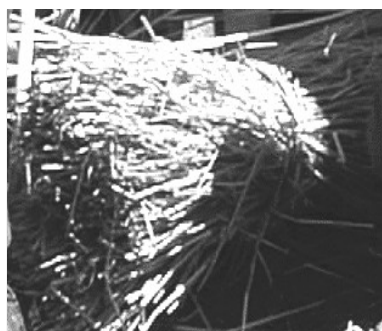
Version avec  
thermomètre enregistreur KISTOCK\*.



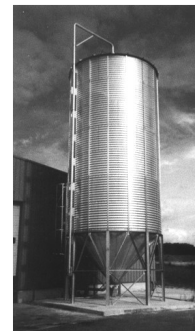
\*Vendu séparément

Les sondes de température "**Spéciales compost**" permettent d'effectuer des mesures de température dans des milieux spécifiques tels que :

#### Compost

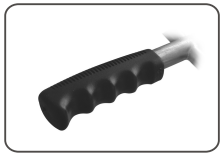


Paille

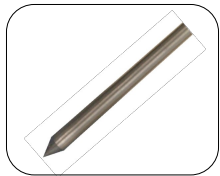


Silo à grain

## DESCRIPTION



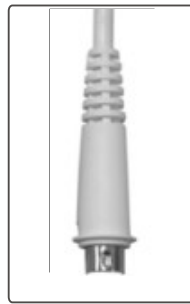
Poignée perpendiculaire  
2 x 150 mm, Ø 21,3 mm



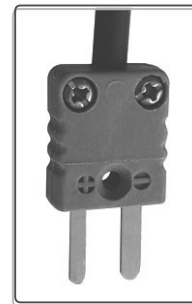
Embout en pointe



Connecteur  
CTN

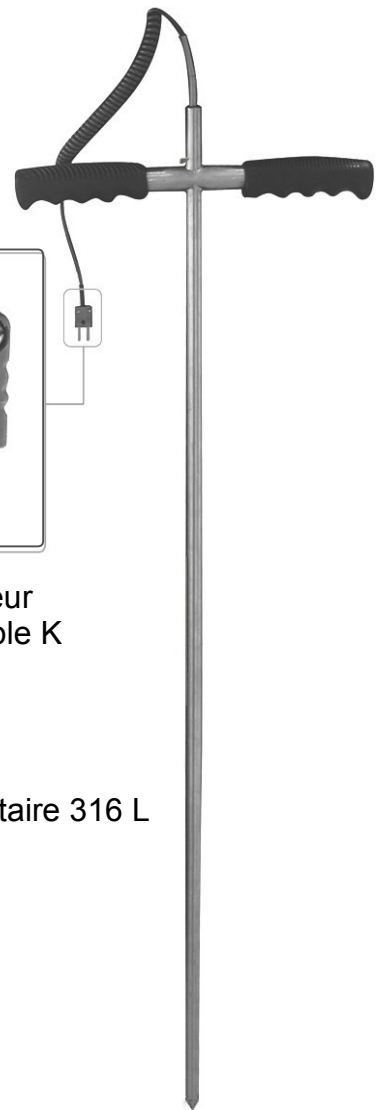


Connecteur  
Pt100



Connecteur  
thermocouple K

Gaine de protection  
acier inoxydable alimentaire 316 L  
Ø 16



## SPECIFICATIONS

Sonde	Longueur	Gamme	Précision	Compatible avec...
<b>SKP 1000</b> <b>SKP 1500</b> <b>SKP 2000</b>	1000 mm 1500 mm 2000 mm	De -50 à +400 °C	±1.1 °C ±0.4% de la lecture	<b>Thermomètres portables :</b> TK100 / TK100 / TM200
<b>KCC 1500 I</b> <b>(CTN)</b>	1500 mm	De -40 à +120 °C	±0.3°C ±0.5°C	<b>Thermomètres enregistreurs :</b> Classes 110/1210
<b>KRCI 1500</b> <b>(Pt100)</b>	1500 mm	De -50 à +400 °C	±0.3°C ±0.4% de la lecture	<b>Thermomètres enregistreurs :</b> classe 310

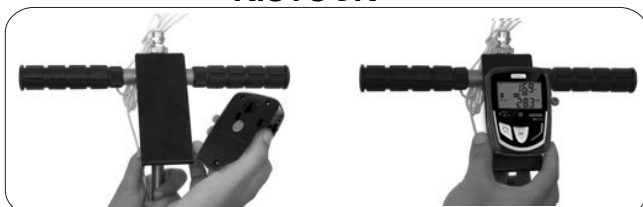
## OPTIONS

- Support type **KSP**

Il permet de fixer l'appareil thermomètre (portable ou enregistreur) à la sonde facilitant ainsi la prise de mesure.



**Fixation sur support avec  
thermomètres enregistreurs  
KISTOCK**



**Fixation sur support avec  
thermomètres  
portables**



• Boîtier polycarbonate **BPK**



Il permet de fixer et protéger l'appareil à la sonde facilitant ainsi la prise de mesure. Il est équipé d'un joint spécifique pour résister au milieu agressif.

**Caractéristiques techniques :**

- › Dimension : 170 x 80 x 65 mm
- › Matière : polycarbonate
- › Joint : EPDM
- › Protection : IP 67
- › Façade transparente.



Fixation avec support aimanté



Boîtier avec Kistock KT210

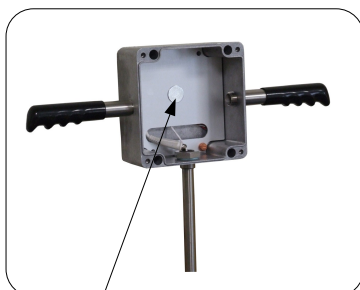
• Boîtier aluminium **BAK**



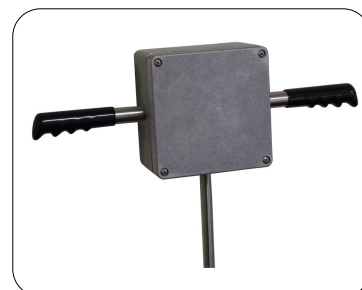
Il permet de fixer et protéger l'appareil à la sonde facilitant ainsi la prise de mesure. Le boîtier en aluminium moulé très robuste est conçu pour les applications difficiles.

**Caractéristiques techniques :**

- › Dimension : 160 x 160 x 90 mm
- › Matière : aluminium moulé
- › Joint : néoprène
- › Protection : IP 65



Fixation avec support aimanté



Boîtier fermé

[www.kimo.fr](http://www.kimo.fr)



**EXPORT DEPARTMENT**

Tel : + 33. 1. 60. 06. 69. 25 - Fax : + 33. 1. 60. 06. 69. 29

e-mail : [export@kimo.fr](mailto:export@kimo.fr)

Distributed by :