

Centrale d'acquisition



La centrale d'acquisition **AKIVISION** a été spécialement développée pour surveiller le bon fonctionnement des installations aérauliques pour le tertiaire et les salles blanches. Elle est parfaitement appropriée à la surveillance de process où il est nécessaire de contrôler les paramètres suivants :

Température - Humidité - Pression - Vitesse d'air - Débit d'air

La centrale d'acquisition **AKIVISION** convient aussi bien pour des applications du tertiaire, de l'agriculture que de l'industrie.



Tertiaire
chauffage/climatisation



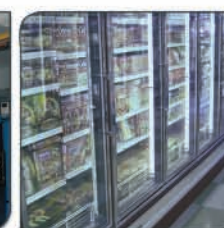
Salles
blanches



Chambres
froides



Chaudières



Installations
frigorifiques



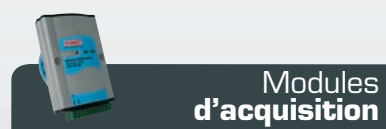
Serres
agricoles



Logiciels



Modules de liaison



Modules d'acquisition



Modules de communication

1 Références & désignations

AKIVISION

Logiciel d'acquisition/visualisation (A) et d'exploitation (E), et clé de sécurité.

AKIVISION - E

Logiciel d'exploitation pour poste supplémentaire et clé de sécurité.

ML 120

Module de liaison PC en USB/RS 485.

ML 100

Module de liaison PC en RS 232/RS 485.

MD 100

Module de 8 entrées analogiques 4-20 mA / 0-10 V, sortie RS 485.

MD 120

Module de 6 entrées PT 100/PT 1000, sortie RS 485.

MD 140

Module de 6 entrées thermistance CTN, sortie RS 485.

MD 160

Module de 8 entrées thermocouple K, J et T, sortie RS 485.

MR 100

Module entrée RS 485, 8 sorties relais.

MA 100

Module GSM, 1 entrée contact sec, sortie envoi SMS.

MC 120

Module convertisseur RS 485/liaison radio (portée max. 1500 m en champ libre)

MC 100

Module convertisseur RS 485/ethernet.

MM 100

Module répéteur RS 485 pour prolongation du réseau de 1200 m.