

Sonde de température à tête standard et à élément résistif avec montage interchangeable

TBEI 50 – TBEID 50

- Sonde de température avec ou sans raccord process et plongeur inox.
- Gammes de mesure (Suivant référence) **de -80°C à +400°C** (PT100 et PT1000).
de -20°C à +120°C (CTN).
- Montage de l'élément : **simple** (2,3 ou 4 fils).
duplex (4 ou 6 fils).
- Pour autre type de résistances PT25, PT50, PT500, PT200 ou NI, nous consulter.

Références

Capteur type de résistance	Tolérance du capteur	Gammes de température	Longueur du plongeur (mm)	Unité du filetage
PT100	0 CTN	0 CTN	50	G
PT1000	B Classe B	S de -50°C à +250°C	100	NPT
CTN	A Classe A	H de -50°C à +400°C	150	
	1/3 DIN		200	

Montage	Nombre de fils de sortie	Diamètre du plongeur (mm)	Filetage du raccord
D Duplex	2 CTN / PT 1000	7	1/2"
	3	8	1/4"
	4	9	
	6	10	

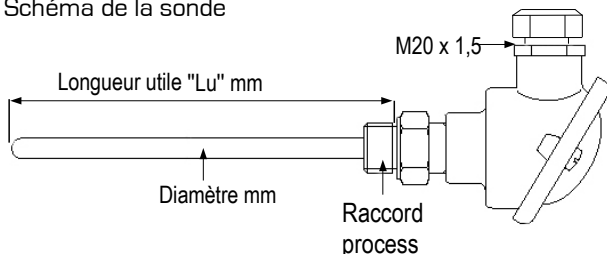
* Autres dimensions sur demande

Exemple : TBEI-50-B-3-S-7-100-12G.

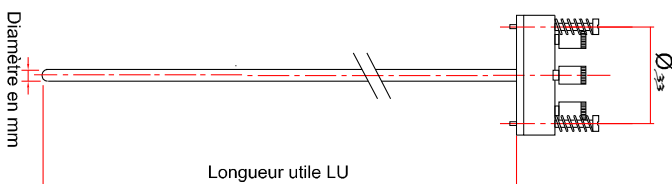
Modèle : Sonde de température PT 100 classe B, 3 fils avec diamètre 7mm et longueur filetage compris de 100 mm. Avec raccord process 1/2" G et avec élément interchangeable Ø 4 et longueur 140 mm. Echelle de température standard de -50°C à 250°C.

Encombrement de la sonde

- Schéma de la sonde



- Schéma de l'élément interchangeable interne



Caractéristiques du capteur

Température d'utilisation.....de -80°C à +400°C (PT100 et PT1000)
(Suivant référence) de -20°C à +120°C (CTN)

Exactitudes.....**PT100 ou PT1000** : voir tableau "Tolérances"
CTN : voir tableau "Tolérances"

Type de capteur.....**PT100 ou PT1000** : Classe B, Classe A, 1/3 DIN suivant DIN IEC751
CTN : résistance à 25°C, R₂₅ = 10KΩ
Nominal valeur Béta B25/85 = 3,695K ±1%

Montage de l'élément.....**simple 2, 3 ou 4 fils**
Pour T>250°C pas de 4 fils en Ø 6mm.
duplex 4 ou 6 fils
Pour T>250°C montage à partir de 8mm.



Température de stockage.....de -20°C à +80°C

Plongeur.....inox 316 L, sans soudure, de 3/4 à 4/4 dur

Élément interchangeable.....inox 316 L
Diamètre : suivant Ø extérieur du plongeur

Ø de l'élément interchangeable	Ø mini du plongeur
4 mm	7 mm
5 mm	8 mm
6 mm	9 mm
7 mm	10 mm

Longueur LU : longueur du plongeur + 40 mm

Raccordement au process.....inox 316 L

Filetage.....avec ou sans, 1/4, 1/2, mâle au pas Gaz ou NPT (autre filetage sur demande)

Raccordement électrique.....avec ou sans bornier
Transmetteur 4/20mA 0/10V en option

Tête de raccordement.....Alliage d'aluminium
presse étoupe : M20 x 1,5
protection IP65

Montage associé.....raccord déporté, bride, clamp, élément interchangeable, retreint, ajourée.
Voir catalogue ou fiche technique des montages spécifiques.

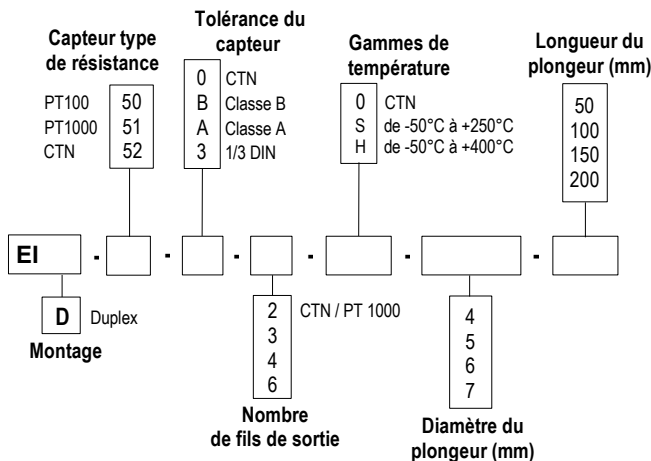


Elément interchangeable à élément résistif

EI 50 – EID 50

- Gammes de mesure (Suivant référence) **de -80°C à +400°C** (PT100 et PT1000).
de -20°C à +120°C (CTN).
- Montage de l'élément : **simple** (2,3 ou 4 fils).
duplex (4 ou 6 fils).
- Pour autre type de résistances PT25, PT50, PT500, PT200 ou NI, nous consulter.

Références



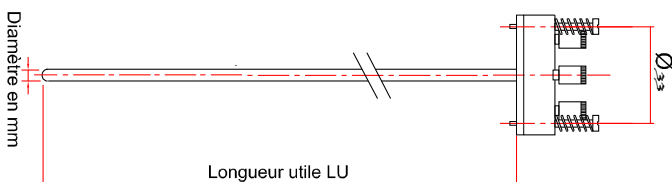
* Autres dimensions sur demande

Longueur LU : longueur du plongeur + 40 mm

Exemple : EI-50-B-3-S-7-100.

Modèle : Elément interchangeable PT 100 classe B, 3 fils avec diamètre 7mm et longueur filetage compris de 100 mm. Echelle de température standard de -50°C à 250°C.

Encombrement de l'élément interchangeable



Caractéristiques du capteur

Température d'utilisation.....de -80°C à +400°C (PT100 et PT1000)
(Suivant référence) de -20°C à +120°C (CTN)

Exactitudes.....**PT100 ou PT1000** : voir tableau "Tolérances"
CTN : voir tableau "Tolérances"

Type de capteur.....**PT100 ou PT1000** : Classe B, Classe A, 1/3 DIN, 1/5 DIN, et 1/10 DIN suivant DIN IEC751
CTN : résistance à 25°C, $R_{25} = 10K\Omega$
Nominal valeur Béta B25/85 = 3,695K ±1%

Montage de l'élément.....**simple 2, 3 ou 4 fils**
Pour $T > 250^\circ C$ pas de 4 fils en $\varnothing 6mm$.
duplex 4 ou 6 fils
Pour $T > 250^\circ C$ montage à partir de 8mm.



Température de stockage.....de -20°C à +80°C

Plongeur.....inox 316 L, sans soudure, de 3/4 à 4/4 dur

Elément interchangeable.....inox 316 L

Diamètre : suivant \varnothing extérieur du plongeur

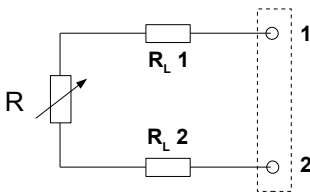
\varnothing de l'élément interchangeable	\varnothing mini du plongeur
4 mm	7 mm
5 mm	8 mm
6 mm	9 mm
7 mm	10 mm

Longueur LU : longueur du plongeur + 40 mm

Raccordement électrique.....avec ou sans bornier
Transmetteur 4/20mA 0/10V en option
Avec ou sans bornier monté sur kit DIN $\varnothing 42$ mm
Entraxe 33 mm.

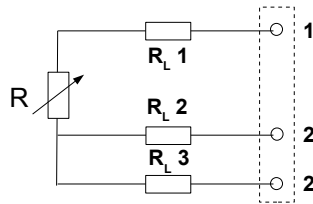
Informations utiles sur la thermométrie par résistance platine PT100 PT1000 ou CTN

Montage 2 fils



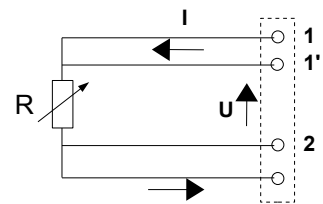
C'est la méthode la plus simple, mais les résistances de ligne (RL1 et RL2) sont en série avec l'élément sensible. L'erreur correspond à $RL1 + RL2$, d'où un décalage de la température mesurée et de la température réelle. C'est le montage à éviter.

Montage 3 fils



Ce montage implique des résistances de ligne (RL1-RL2-RL3) identiques, RL2 + RL3 permettent de mesurer la résistance de lignes que l'on va soustraire à ce qui est mesuré aux bornes 1 et 2'. C'est actuellement le montage le plus utilisé.

Montage 4 fils



On fait passer un courant constant par les bornes 11' et 22' et l'on mesure directement la tension aux bornes de l'élément sensible, ce qui permet complètement de s'affranchir des résistances de lignes. C'est le montage le plus précis.

Tolérances* des sondes à résistance PT100 et PT1000.

Normes IEC 751 (1993).

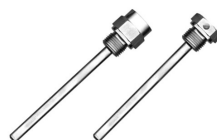
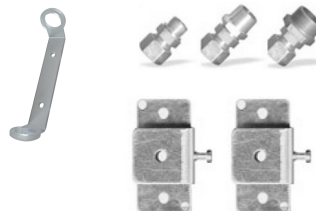
Temp °C	Tolérances					
	Classe B		Classe A		1/3 DIN	
	± °C	± Ohms	± °C	± Ohms	± °C	± Ohms
-100	0,8	0,32	0,35	0,14	0,27	0,11
-50	0,55	0,22	0,25	0,1	0,19	0,08
0	0,3	0,12	0,15	0,06	0,1	0,04
100	0,8	0,3	0,35	0,13	0,27	0,1
200	1,3	0,48	0,55	0,2	0,44	0,16
300	1,8	0,64	0,75	0,27	0,6	0,21
400	2,3	0,79	0,95	0,33	0,77	0,26

Les valeurs de la résistance PT1000 (Ω) sont x10 pour la valeur correspondante en température (°C). Ex. à 0°C pour PT1000 Classe B $\pm 0,3^\circ\text{C} \rightarrow \pm 1,2 \Omega$

*Établies dans des conditions de laboratoires, les exactitudes présentées dans ce document seront maintenues sous réserve d'appliquer les compensations d'étalonnage ou de se ramener à des conditions identiques.

Accessoires (Voir FT associée)

- Transmetteur sortie 4/20 mA ou 0/10V
- Bride de fixation murales
- Bride inox
- Ecrou 1/4, 1/2 au pas Gaz
- Raccord coulissant
- Olive Téflon ou inox pour raccord coulissant
- Raccord de fixation alimentaire (avec manchon 1/2" G femelle à souder)
- Raccord union inox
- Manchette filetée 1/2 au pas Gaz ou NPT
- Graisse silicone thermo-conductrice
- Certificat d'étalonnage
- Doigt de gant



www.kimo.fr



EXPORT DEPARTMENT

Tel : + 33. 1. 60. 06. 69. 25 - Fax : + 33. 1. 60. 06. 69. 29

e-mail : export@kimo.fr

Distributed by :