

Sonomètre DB 300/1

Intégrateur-moyenneur analyseur à stockage



Classe 1

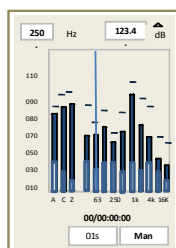
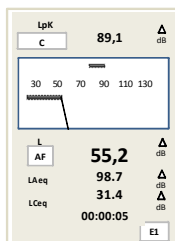
Le sonomètre **DB300/1** complète la famille des sonomètres classiques et intégrateurs, il respecte les normes internationales les plus récentes tout en apportant à l'utilisateur un grand confort d'utilisation.

De la simple mesure sonométrique à l'analyse fréquentielle temps réel, **DB300/1** couvre la plupart des applications dans la recherche de solutions pour l'amélioration de l'environnement sonore.

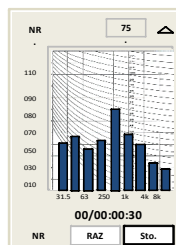
Pourvu d'une mémoire sauvegardée, le sonomètre **DB300/1** stocke les campagnes de mesure qui sont ensuite transférées vers un ordinateur et traitées par l'intermédiaire du logiciel **LDB23**

Principales grandeurs mesurées

- le niveau acoustique pondéré : **LXY**
- le niveau continu équivalent : **LXeq**
- le niveau de pression crête : **LUpk**
- le niveau d'exposition au bruit : **LXE**



- Analyseur temps réel par bandes d'octave – **16 Hz à 16 kHz**



- Valeur et représentation graphique du critère de confort **NR**

Interface I/O

- Détection de niveaux sensibles pour activation d'alarmes
- Sortie analogique DC : 0-10V:0 -137dB

Autres informations

- Valeurs maximales, minimales, crêtes,
- Répartition statistique des niveaux mesurés : **L01-L10-L50-L90-L95**

CE



Applications métiers

- Environnement
- Surveillance et émergences
- Industrie
- Spectre de bruit 1/1 octave
- Bruit des machines et courbes d'évaluation NR
- Suivi process, contrôle conformité
- Bruit au poste de travail

Visualisation des données

DB300/1 est livré avec le logiciel **LDB23** permettant la visualisation des données et l'impression d'un rapport de mesure



Caractéristiques techniques

Normes

Sonomètre : NF EN 61672-1 (2002)- NF EN 60651 (1979) – NF EN 60804 (2000) – CEI 61260
Conformité CE : EN 61010 – EN 61000 générique et selon norme produit

Métrologie

Précision : Classe 1 - NF EN 61672-1
Type microphone : Electret – ½" - Sensibilité : 45 mV/Pa
Type mesurage : Champ libre
Dynamique de mesure : Lp / Leq : 117 dB - Lpk : 54 dB
Gamme dynamique unique Lp et Leq / Lpk : 20-137 dBA
25-137 dBC (Z) / 83-137 dBC (Z)
Pondérations fréquentielles X : A – C – Z
Analyse fréquentielle multi-spectres : filtres par bandes d'octave –
16 Hz // 16 kHz
Pondérations temporelles Y : F (rapide) – S (lente) – I
(impulsionnelle) – U : Crête (peak)
Durées d'intégration pour le Leq court (DI) : 1/16s - 1/8s - 1/4s - 1/2s -
1s à 60 s (pas de 1s)

Grandeurs mesurées : LXY – LXYmax – LXYmin - L_{Xeq,T} – L_{Xeq,DI} –
L_{XE} – L_{Xeq,DI}max – L_{Xeq,DI}min
Indices statistiques LAN sur échantillons LAeq : L01 – L10 – L50 –
L90 – L95 – résolution 1 dB.
Grandeurs mesurées en simultanée : Toutes selon mode
conventionnel LXY ou mode intégrateur L_{Xeq}
Détection et pourcentage de surcharge : Alarme graphique et calcul
du pourcentage lors du stockage

Sonomètre

Préamplificateur détachable – déportable avec rallonges 3-5-10 m – sur demande
Ecran..... afficheur graphique 240 x 160 pixels – LCD monochrome 16 niveaux – affichage
numérique et analogique – effets 3D sur affichage
Clavier..... 8 touches sensibles
Horloge permanente, sauvegardée par pile interne – précision meilleure que 0,01%
Module mémoire extractible type carte Micro SD 2 Go
Environnement..... de -10 °C à +50 °C
Humidité..... de 0 à 90% HR
Dimensions(L x l x e)..... 270 x 70 x 40 mm
Poids (avec piles)..... 355 gr
Fixation..... Insert arrière pour fixation sur trépied

Fonctionnement

Modes de mesures..... classique et intégrateur start/stop – intégrateur analyseur à stockage – critère de confort
NR - calculatrice S1 + S2
Capacité de mesure et de stockage..... Mode Lp-Leq start/stop : illimitée
Mode Leq-St : selon durée d'intégration élémentaire (de 1/16e s à 60s)
Capacité mémoire avec analyse fréquentielle par bande d'octave complète :
- Base Leq 1s : 135 jours à répartir de 1 à 99 périodes .
- Base Leq 1/16°s : 8 jours à répartir de 1 à 99 périodes .
Interface I/O Sortie DC : 0-10V / 0-137dB
Sortie pour activation alarme : niveau TTL 3.3 V
Lancement mesure..... Par ordre opérateur clavier
Alimentation – Autonomie..... Bloc batterie Li-Ion rechargeable : autonomie minimum : 24 heures à 20 °C
Garantie..... 2 ans

Livré avec ...

- Bloc Batterie Li-Ion – coupleur piles 3x AA - Ecran anti-vent
- Valise de transport
- Chargeur - Adaptateur secteur type USB
- Certificat d'étalonnage
- Câble de transfert type USB
- La notice technique
- Cd-ROM comprenant le logiciel LDB23 et les notices du logiciel et du sonomètre

Accessoires en option

- Rallonges pour préamplificateur : 3-5-10 m
- Trépied
- Calibreur acoustique classe 1 (NF EN 60942:2003)
type : **CAL300**
- Câbles jacks pour interface I/O



Calibreur
acoustique

www.kimo.fr

Distributed by :



EXPORT DEPARTMENT
Tel : + 33. 1. 60. 06. 69. 25 - Fax : + 33. 1. 60. 06. 69. 29
e-mail : export@kimo.fr