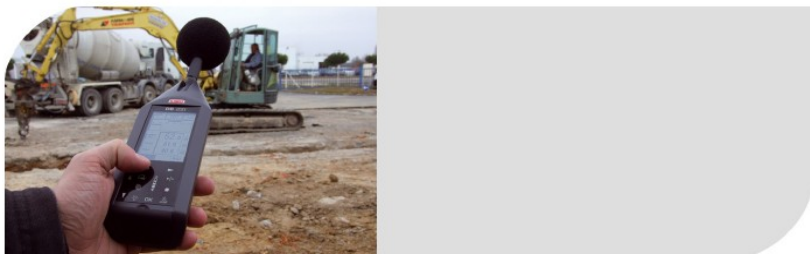


Sonomètre DB 300/2

Intégrateur-moyenneur analyseur à stockage



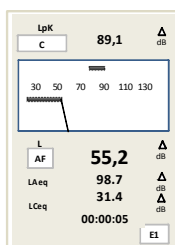
Le sonomètre **DB300/2** complète la famille des sonomètres classiques et intégrateurs, il respecte les normes internationales les plus récentes tout en apportant à l'utilisateur un grand confort d'utilisation.

De la simple mesure sonométrique à l'analyse fréquentielle temps réel, **DB300/2** couvre la plupart des applications dans la recherche de solutions pour l'amélioration de l'environnement sonore.

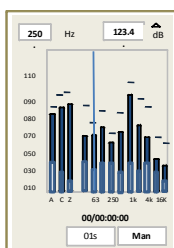
Pourvu d'une mémoire sauvegardée, le sonomètre **DB300/2** stocke les campagnes de mesure qui sont ensuite transférées vers un ordinateur et traitées par l'intermédiaire du logiciel **LDB23**

Principales grandeurs mesurées

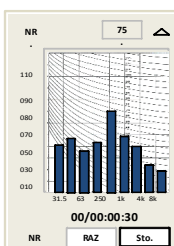
- Le niveau acoustique pondéré : **L_XY**
- Le niveau continu équivalent : **L_Xeq**
- Le niveau de pression crête : **L_{upk}**
- Le niveau d'exposition au bruit : **L_{XE}**



- Analyseur temps réel par bandes d'octave – 31,5 Hz à 8 kHz



- Valeur et représentation graphique du critère de confort **NR**



Interface I/O

- Détection de niveaux sensibles pour activation d'alarmes
- Sortie analogique DC : 0-10V:0 -137dB

Autres informations

- Valeurs maximales, minimales, crêtes,
- Répartition statistique des niveaux mesurés : **L01-L10-L50-L90-L95**



Applications métiers

- Environnement
- Surveillance et urgences
- Industrie
- Spectre de bruit 1/1 octave
- Bruit des machines et courbes d'évaluation NR
- Suivi process, contrôle conformité
- Bruit au poste de travail

Visualisation des données

DB300/2 est livré avec le logiciel **LDB23** permettant la visualisation des données et l'impression d'un rapport de mesure



CARACTERISTIQUES TECHNIQUES

Normes

Sonomètre : NF EN 61672-1 (2002)- NF EN 60651 (1979) – NF EN 60804 (2000) – CEI 61260

Conformité CE : EN 61010 – EN 61000 générique et selon norme produit

Métrologie

Précision : Classe 2 - NF EN 61672-1

Type microphone : Electret – ½" - Sensibilité : 20 mV/Pa

Type mesurage : Champ libre

Dynamique de mesure : Lp / Leq : 107 dB - Lpk : 54 dB

Gamme dynamique unique Lp et Leq / Lpk 30-137 dBA

35-137 dBC (Z) / 83-137 dBC (Z)

Pondérations fréquentielles X : A – C – Z

Analyse fréquentielle multi-spectres: filtres par bandes d'octave – 31,5 Hz // 8 kHz

Pondérations temporelles Y : F (rapide) – S (lente) – I

(impulsionnelle) – U : Crête (peak)

Durées d'intégration pour le Leq court (DI) : 1/16s -1/8s-1/4s-1/2s-

1s à 60 s (pas de 1s)

Grandeurs mesurées : LXY – LXYmax – LXYmin - LXeq,T – LXeq,DI – LXE – LXeq,DI,max – LXeq,DI,min

Indices statistiques LAN sur échantillons LAeq : L01 – L10 – L50 – L90 – L95 – résolution 1 dB.

Grandeurs mesurées en simultanée : Toutes selon mode conventionnel LXY ou mode intégrateur LXeq

Détection et pourcentage de surcharge : Alarme graphique et calcul du pourcentage lors du stockage

Sonomètre

Préamplificateur détachable – déportable avec rallonges 3-5-10 m – sur demande

Ecran..... afficheur graphique 240 x 160 pixels – LCD monochrome 16 niveaux – affichage numérique et analogique – effets 3D sur affichage

Clavier..... 8 touches sensibles

Horloge permanente, sauvegardée par pile interne – précision meilleure que 0,01%

Module mémoire extractible type Micro SD card 2Go

Environnement..... de -10 °C à +50 °C

Humidité..... de 0 à 90% HR

Dimensions(L x l x e)..... 270 x 70 x 40 mm

Poids (avec piles)..... 355 gr

Fixation..... Insert arrière pour fixation sur trépied

Fonctionnement

Modes de mesures classique et intégrateur start/stop – intégrateur analyseur à stockage – critère de confort NR - calculatrice S1 + S2

Capacité de mesure et de stockage..... Mode Lp-Leq start/stop : illimitée

Mode Leq-St : selon durée d'intégration élémentaire (de 1/16e s à 60s)

Capacité mémoire avec analyse fréquentielle par bande d'octave complète :

- Base Leq 1s : 135 jours à répartir de 1 à 99 périodes .

- Base Leq 1/16°s : 8 jours à répartir de 1 à 99 périodes .

Interface I/O : Sortie DC : 0-10V / 0-137dB

Sortie pour activation alarme : niveau TTL 3.3 V

Lancement mesure..... Par ordre opérateur clavier

Alimentation – Autonomie Bloc batterie Li-Ion rechargeable : autonomie minimum : 24 heures à 20 °C

Garantie..... 2 ans

Livré avec ...

- Bloc Batterie Li-Ion – coupleur piles 3 x AA - Ecran anti-vent
- Valise de transport
- Chargeur - Adaptateur secteur type USB
- Certificat d'étalonnage
- Câble de transfert type USB
- La notice technique
- Cd-ROM comprenant le logiciel LDB23 et les notices du logiciel et du sonomètre

Accessoires en option

- Rallonges pour préamplificateur : 3-5-10 m
- Trépied
- Calibreur acoustique classe 2 (NF EN 60942:2003) type : **CAL200**
- Câbles jacks pour interface I/O



Calibreur acoustique

www.kimo.fr

Distributed by :



EXPORT DEPARTMENT

Tel : + 33. 1. 60. 06. 69. 25 - Fax : + 33. 1. 60. 06. 69. 29

e-mail : export@kimo.fr